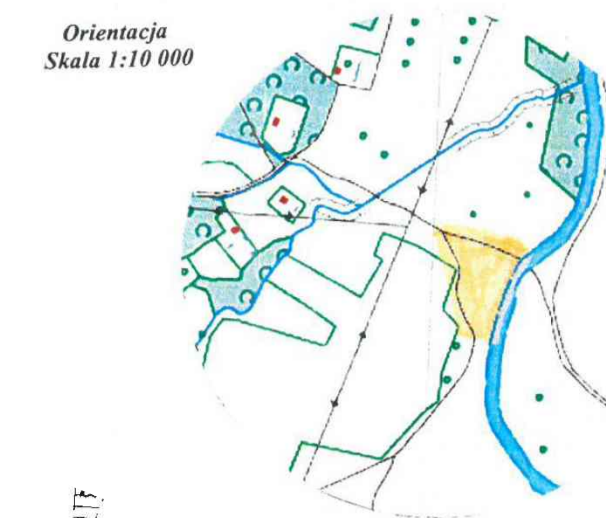


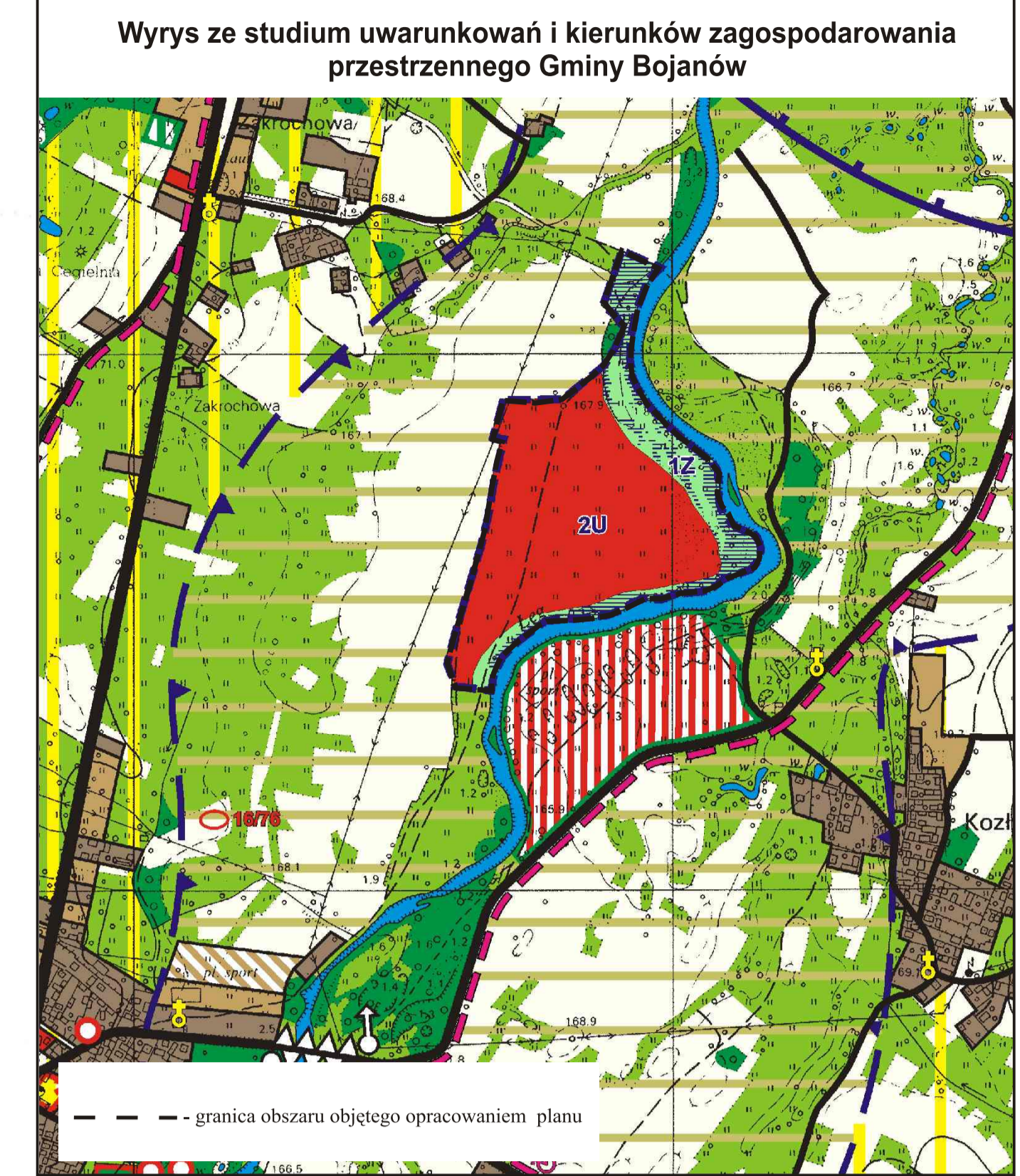
MIEJSCOWY PLAN ZAGOSPODAROWANIA PRZESTRZENNEGO STANY DOLINA ZDROWIA

Załącznik Nr 1
do Uchwały Nr/17
Rady Gminy Bojanów
z dnia 30 listopada 2017 r.
ogłoszonej w Dzienniku Urzędowym
Województwa Podkarpackiego z dnia
..... poz.

SKALA 1:1000
0 10 20 30 40 50 metrów



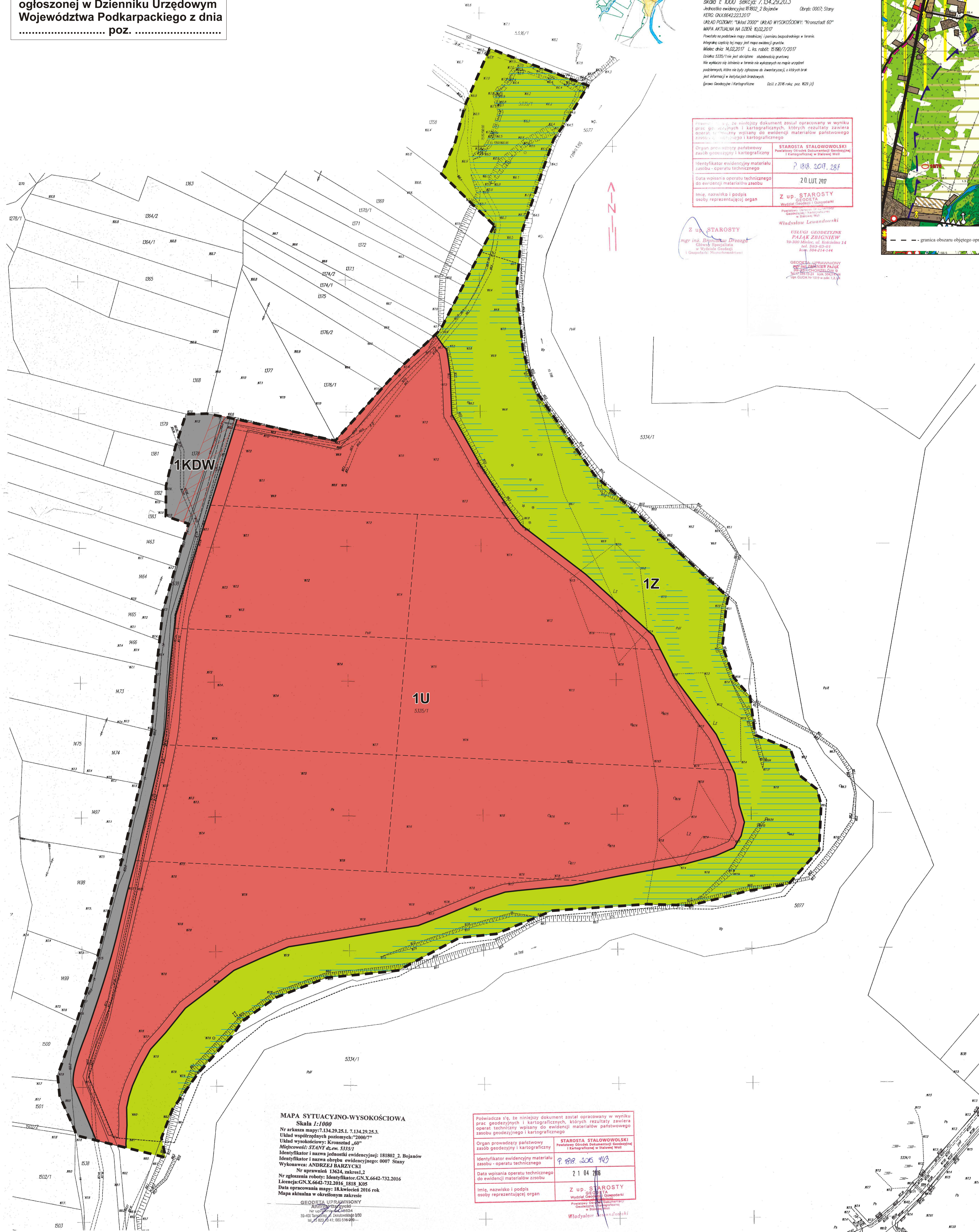
MAPA DO CELÓW PROJEKTOWYCH
Objekt: Stany - działki numer: 5335/1
skala 1:1000 sekcja: 7.134.29.25.3
ustanowienie ewidencyjne: 181802_2 Bojanów
KRS: 0007 Stary
KRS: 0007 Stary
URZĄD POWIATOWY "Kad. 2000" URZĄD WYSOKOŚCIOWY "Kronstadt 60"
MAPA AKTUALNA NA DZIEŃ: 10.02.2017
Podstawą do wykonania mapy sytuacyjno-wysokościowej (planu) jest stan faktyczny w terenie.
Program całości tej mapy jest mapą ewidencyjną gruntów.
Miejsce dróż: 14.02.2017 L. ks. robót: 15.987/2017
Drogi: 5335/1 nie jest objęte składowością gruntów.
Na wykazie nie objętych w terenie nie wyliczonych na mapie urządzeń
podziemnych, które nie były objęte do inwentaryzacji, o których nie
jest informacji w dotychczasowych branżach.
(Główny Geodeta i Kartograf: 04.11.2016 roku, poz. 809/1)



Przebieg linii, że niniejszy dokument został opracowany w wyniku prac geodezyjnych i kartograficznych, których rezultaty zawiera operat techniczny wpisany do ewidencji materiałów państwowego zasobu geodezyjnego i kartograficznego.	
Organ prowadzący państwowy zasob geodezyjny i kartograficzny	STAROSTA STALOWOWOLSKI Powiatowy Urząd Statystyczny (dotychczasowy) i Kartograficzny w Stalowej Woli
Identyfikator ewidencyjny materiału zasobu - operatu technicznego	P 1818 2017 287
Data wpisania operatu technicznego do ewidencji materiałów zasobu	20 LUT 2017
Imię, nazwisko i podpis osoby reprezentującej organ	Z UP STAROSTY GEODETA (dotychczasowy) i Kartograficzny w Stalowej Woli Władysław Lewandowski

Z UP STAROSTY
mgr inż. Dariusz Dąbrowski
Geodeta i Kartograf
(dotychczasowy)

GEODETA UPRAWNIENY
mgr inż. JAROSŁAW PALKA
dotychczasowy
04.11.2016 roku, poz. 809/1



MAPA SYTUACYJNO-WYSOKOŚCIOWA
Skala 1:1000
Nr arkusza mapy: 7.134.29.25.1, 7.134.29.25.3
Układ współrzędnych poziomych: "2000" 7"
Układ wysokościowy: Kronstadt 40"
Miejscowość: STANY d.c.w. 5335/1
Identyfikator i nazwa jednostki ewidencyjnej: 181802_2 Bojanów
Identyfikator i nazwa objętej ewidencyjnej: 0007 Stany
Wykonawca: ANDRZEJ BARZYCKI
Nr uprawnień: 13624, zakres: 2
Nr zgłoszenia roboty: Identyfikator: GN.X.6643-732.2016
Licencja: GN.X.6643-732.2016, 1818_K05
Data opracowania mapy: 18 kwietnia 2016 rok
Mapa aktualna w określonym zakresie
GEODETA UPRAWNIENY
mgr inż. JAROSŁAW PALKA
dotychczasowy
04.11.2016 roku, poz. 809/1

Podstawą do wykonania mapy sytuacyjno-wysokościowej (planu) jest stan faktyczny w terenie. Program całości tej mapy jest mapą ewidencyjną gruntów. Miejsce dróż: 14.02.2017 L. ks. robót: 15.987/2017 Drogi: 5335/1 nie jest objęte składowością gruntów. Na wykazie nie objętych w terenie nie wyliczonych na mapie urządzeń podziemnych, które nie były objęte do inwentaryzacji, o których nie jest informacji w dotychczasowych branżach. (Główny Geodeta i Kartograf: 04.11.2016 roku, poz. 809/1)	
Organ prowadzący państwowy zasob geodezyjny i kartograficzny	STAROSTA STALOWOWOLSKI Powiatowy Urząd Statystyczny (dotychczasowy) i Kartograficzny w Stalowej Woli
Identyfikator ewidencyjny materiału zasobu - operatu technicznego	P 1818 2017 410
Data wpisania operatu technicznego do ewidencji materiałów zasobu	21 04 2016
Imię, nazwisko i podpis osoby reprezentującej organ	Z UP STAROSTY GEODETA (dotychczasowy) i Kartograficzny w Stalowej Woli Władysław Lewandowski

LEGENDA:

- granica obszaru objętego planem miejscowym
- linia rozgraniczająca tereny o różnym przeznaczeniu lub różnych zasadach zagospodarowania
- nieprzekraczalna linia zabudowy
- 1U teren zabudowy usługowej
- 1Z teren zieleni
- 1KDW tereny drogi wewnętrznej

OZNACZENIA INFORMACYJNE:

- istniejąca linia napowietrzna SN ze strefą techniczną
- teren zagrożony zalaniem wodami powodziowymi Q1%
- proponowane podziały wewnętrzne